

Zang+Bahmer

Qualität im Holzleimbau

Tel : 06074 / 37180
Fax : 06074 / 371899

Auftraggeber:

Lieferanschrift

ANFRAGE

BESTELLUNG

Datum: _____

Liefertermin: _____

Tel. avis _____

Lieferung auf Abruf

Abholung

Zufuhr

Satteldachbinder

Dachneigung zwischen 5° und 20°

Kommission:

lfd Nr.:		1	Bemerkungen
Stück (Achsen)			
Breite [cm]		cm	
Dachneigung	DN	°	
Stützweite	SW	m	
Lichtfirst	S	m	
Überstand links	Ül	m	
Überstand rechts	Ür	m	
Auflagerlänge links	Al	m	
Auflagerlänge rechts	Ar	m	
Angaben für Statik:		1	Bemerkungen
Binderabstand	a	m	
Schneelast	s	kN/m ²	
Dacheindeckung	g	kN/m ²	

Festigkeitsklasse

- BS11
 BS14
 BS16
 BS18

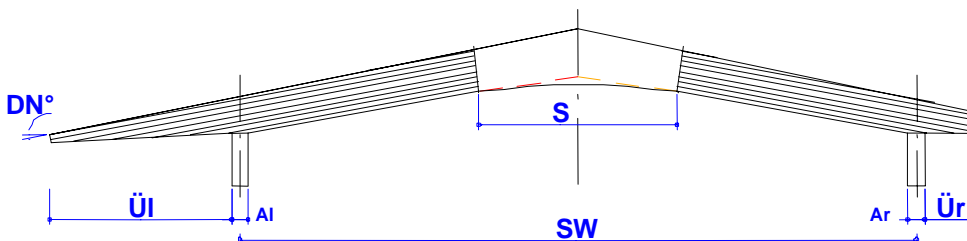
Oberfläche:

- Industrie-Qualität
 Sicht-Qualität
(Standard)
 Auslese-Qualität

Anstrich:

- ohne
 farblos grundiert
 farblos imprägniert
 grundiert mit Farbe

In Folie eingepackt



Wenn nichts angegeben gilt:
Festigkeitsklasse BS11
Sichtqualität – ohne Anstrich
Klebstoff: PURBOND HB 110
(transparente Fuge)
Zuschnitt auf geometrische Form